

Mac Mail9 (MacBook Pro) IMAP 設定方法

<メールソフトを手動で設定する>

1. Dock または Launchpad から「メール」を起動します

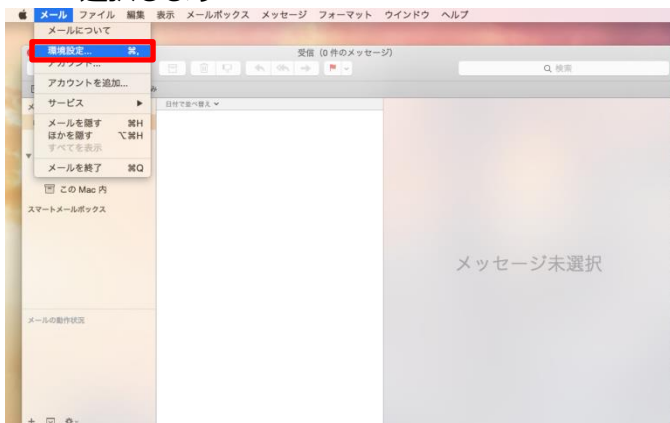


※ 初めてインストールされたお客様は、3 から設定してください。

※ 設定を変更する場合は9より設定してください。

※ アカウントを追加するお客様は以下より設定を変更してください。

2. メニューバーの「メール」から「環境設定」を選択します



3. 「アカウント画面」にて「+」をクリックし「メールアカウントのプロバイダを選択」の画面を表示する。「その他のメールアカウントを追加」を選択し、「続ける」を選択します



4. 「メールアカウントを追加」の画面で、以下のように設定し、「サインイン」をクリックします

名前: Taro Yamada
メールアドレス: ch_taro@**.cyberhome.ne.jp
パスワード:

キャンセル 戻る **サインイン**

・氏名：名前をローマ字で入力

例) Taro Yamada

・メールアドレス：[メールアドレス] を入力

例)ch_taro@**.cyberhome.ne.jp

※@の後ろの" ** "は、お客様によって異なります

・パスワード：[メールアドレスパスワード] を入力

※セキュリティ保護のため、パスワードは(●)で表示されます

5. 「サーバの情報」の画面で、以下のように設定し、「サインイン」をクリックします

メールアドレス: ch_taro@**.cyberhome.ne.jp
ユーザ名: ch_taro@**.cyberhome.ne.jp
パスワード:

アカウントの種類: IMAP
受信用メールサーバ: imap.cyberhome.ne.jp
送信用メールサーバ: smtp.cyberhome.ne.jp

アカウント名またはパスワードを確認できません。

キャンセル 戻る **サインイン**

※メールアドレスとパスワードは4.にて入力した情報が設定されている

・ユーザー名：[メールアドレス] を入力

例)ch_taro@**.cyberhome.ne.jp

※@の後ろの" ** "は、お客様によって異なります

・アカウントの種類：「IMAP」を選択

・受信用メールサーバ：imap.cyberhome.ne.jp を入力

・送信用メールサーバ：smtp.cyberhome.ne.jp を入力

サインイン後に次ページの画面が出た場合、

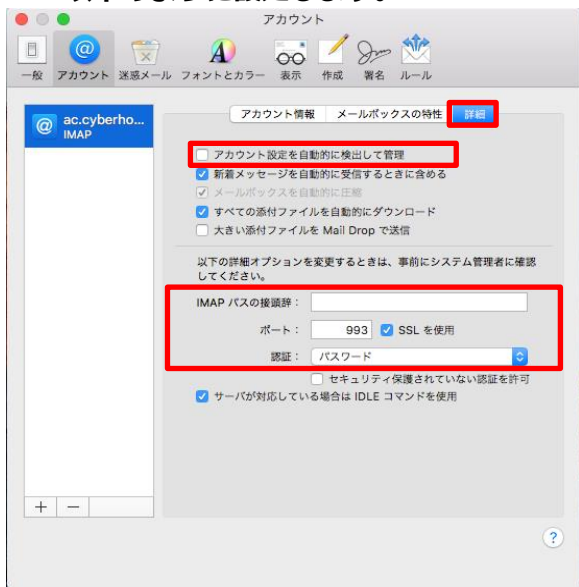


メールにチェックを付けて[完了]
(メモは任意でチェックを入れてください。)

6. サーバー情報入力後、以下の画面に戻るので画面上部の[メール]→[環境設定]を選択します。

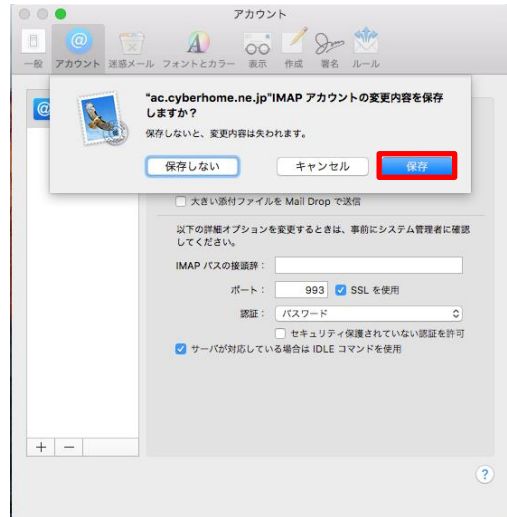


7. 「環境設定」画面の[詳細]タブで、以下のように設定します。



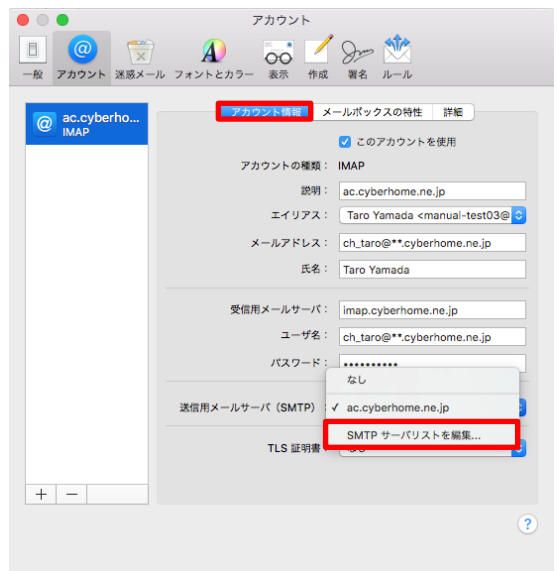
- 受信メールサーバ (IMAP)
 - ・ アカウント設定を自動的に検出して管理
→ **チェック外す**
 - ・ IMAP の接続辞：空白
 - ・ ポート：993
 - 認証：パスワード

8. 設定が完了したら保存する。

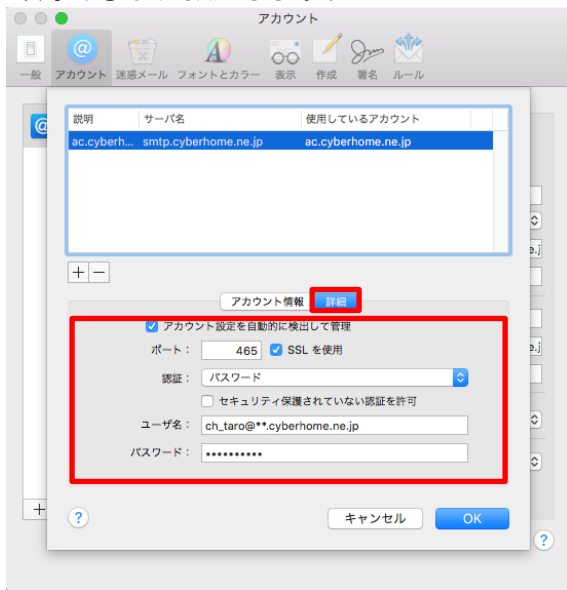


9. 続いて送信用メールサーバのポート番号などの設定をしていきます。

[アカウント情報]タブ→[送信用メールサーバ] →[SMTP サーバリストを編集...]を選択。



10. 「環境設定」画面の[詳細]タブで、
以下のように設定します。



■送信用メールサーバ (SMTP)

- ・アカウント設定を自動的に検出して管理

→**チェックつける**

- ・ポート：**465**

- ・SSL を使用

→**チェックつける**

- ・認証：**パスワード**

全て設定し終わったら[OK]をクリックして保存。

END