

Mac Mail9 (MacBook Pro) POP 設定方法

<メールソフトを手動で設定する>

1. Dock または Launchpad から「メール」を起動します

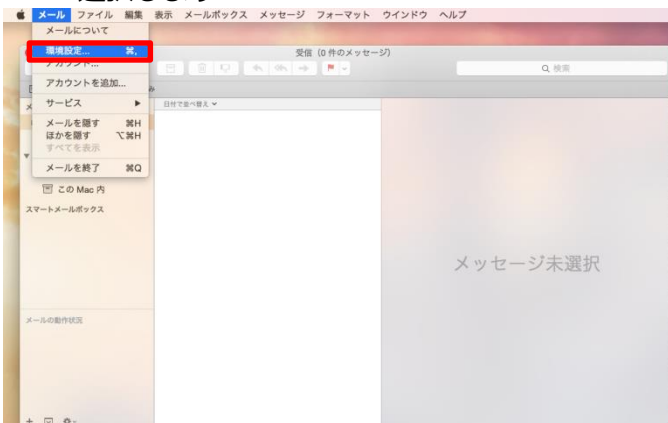


※ 初めてインストールされたお客様は、3. から設定してください。

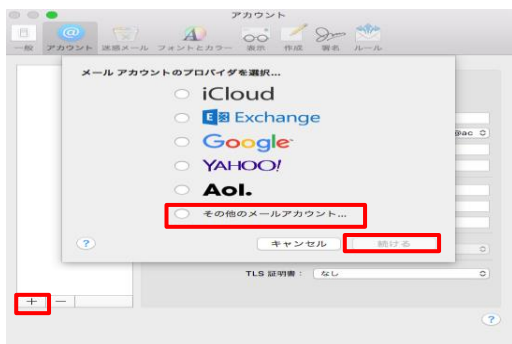
※ 設定を変更する場合は9. より設定してください。

※ アカウントを追加するお客様は以下より設定を変更してください。

2. メニューバーの「メール」から「環境設定」を選択します



3. 「アカウント画面」にて「+」をクリックし「メールアカウントのプロバイダを選択」の画面を表示する。「その他のメールアカウントを追加」を選択し、「続ける」を選択します



4. 「メールアカウントを追加」の画面で、以下のように設定し、「サインイン」をクリックします

・氏名：名前をローマ字で入力

例) Taro Yamada

・メールアドレス：[メールアドレス] を入力

例)ch_taro@*.cyberhome.ne.jp

※@の後ろの"* *"は、お客様によって異なります

・パスワード：[メールアドレスパスワード] を入力

※セキュリティ保護のため、パスワードは(●)で表示されます

5. 「サーバの情報」の画面で、以下のように設定し、「サインイン」をクリックします

※メールアドレスとパスワードは4.にて入力した情報が設定されている

・ユーザー名：[メールアドレス] を入力

例)ch_taro@*.cyberhome.ne.jp

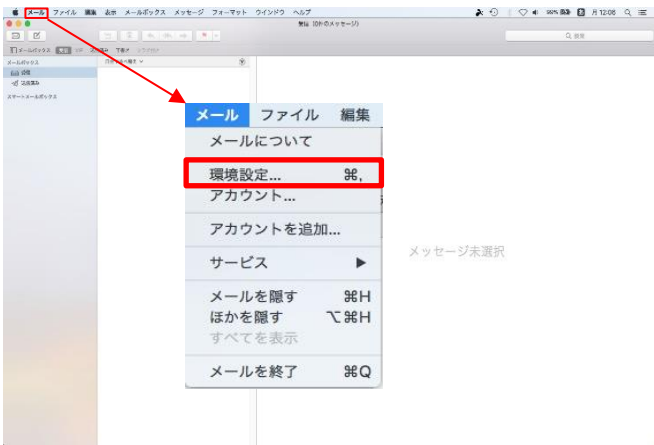
※@の後ろの"* *"は、お客様によって異なります

・アカウントの種類：「POP」を選択

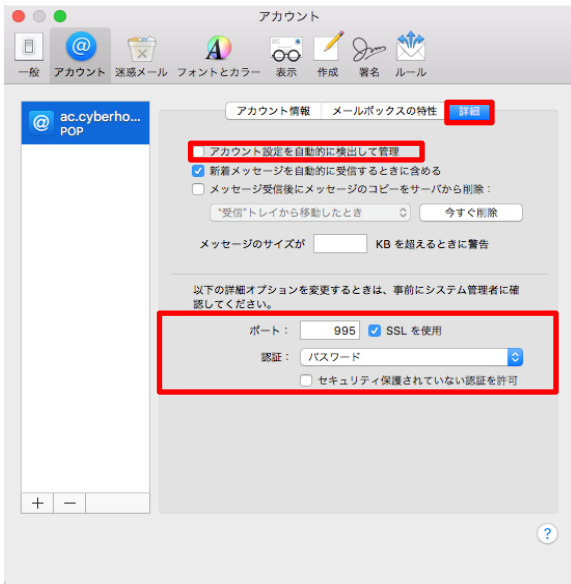
・受信メールサーバ：pop.cyberhome.ne.jp を入力

・送信メールサーバ：smtp.cyberhome.ne.jp を入力

6. サーバー情報入力後、以下の画面に戻るので画面上部の[メール]→[環境設定]を選択します。



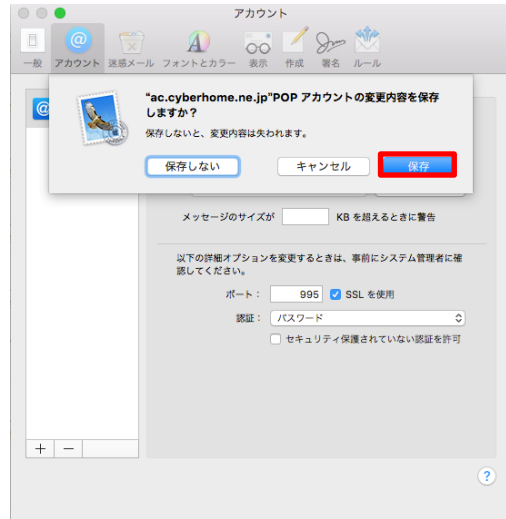
7. 「環境設定」画面の[詳細]タブで、以下のように設定します。



■ 受信用メールサーバ (POP)

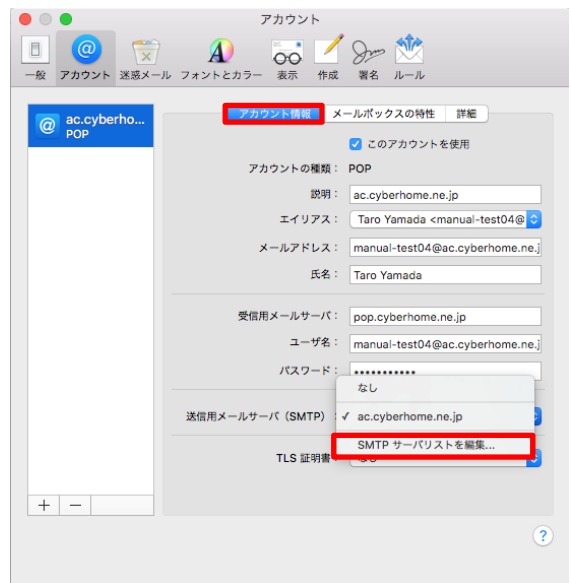
- ・ アカウント設定を自動的に検出して管理
→ **チェック外す**
- ・ ポート : **995**
- ・ 認証 : **パスワード**

8. 設定が完了したら保存する。

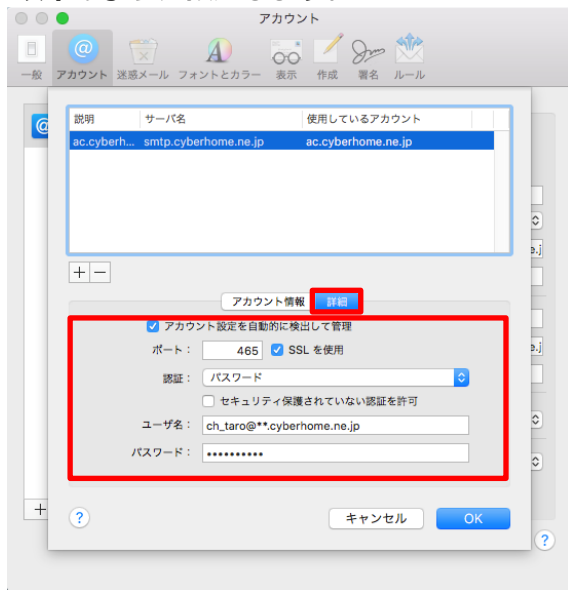


9. 続いて送信用メールサーバのポート番号などの設定をしていきます。

[アカウント情報]タブ→[送信用メールサーバ] → [SMTP サーバリストを編集...]を選択。



10. 「環境設定」画面の[詳細]タブで、
以下のように設定します。



■送信用メールサーバ (SMTP)

- ・アカウント設定を自動的に検出して管理

→チェックつける

- ・ポート：465

- ・SSL を使用

→チェックつける

認証：パスワード

全て設定し終わったら[OK]をクリックして保存。

END