

Mac mail (Mac-OS X) IMAP 設定方法

<メールソフトを手動で設定する>

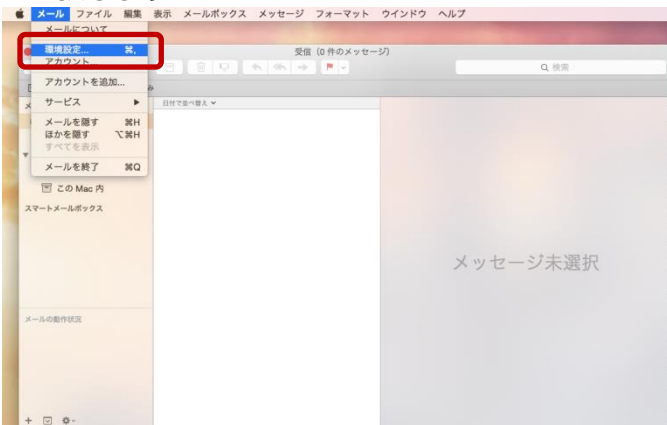
1. Dock から「メール」を起動します



※ 初めてインストールされたお客様は、3. から設定してください。

※ アカウントを追加するお客様は以下より設定を変更してください。

2. メニューバーの「メール」から「環境設定」を選択します



3. 「追加するメールアカウントを選択」の画面で、「その他のメールアカウントを追加」を選択し、「続ける」を選択します



4. 「メールアカウントを追加」の画面で、以下のように設定し、「作成」をクリックします



氏名： 名前をローマ字で入力

例) Taro Yamada

メールアドレス： **[メールアドレス]** を入力

例)ch_taro@*.cyberhome.ne.jp

※@の後ろの"* *"は、お客様によって異なります

パスワード： **[メールアドレスパスワード]** を入力

※セキュリティ保護のため、パスワードは (●) で表示されます

5. 「受信メールサーバの情報」の画面で、以下のように設定し、「次へ」をクリックします



アカウントの種類： 「IMAP」を選択

メールサーバ： **imap.cyberhome.ne.jp** を入力

ユーザー名： **[メールアドレス]** を入力

例)ch_taro@*.cyberhome.ne.jp

※@の後ろの"* *"は、お客様によって異なります

パスワード： **[メールアドレスパスワード]** を入力

※セキュリティ保護のため、パスワードは (●) で表示されます

6. 「受信メールサーバの情報」の画面で、以下のよう
に設定し、「次へ」をクリックします

ポート：993 と入力

認証：「パスワード」を選択

7. 「送信メールサーバの情報」の画面で、以下のよう
に設定し、作成をクリックします

SMTP サーバ：smtp.cyberhome.ne.jp を入力

ユーザ名：[メールアドレス] を入力

例)ch_taro@*.cyberhome.ne.jp

※@の後ろの"* *"は、お客様によって異なります

パスワード：[メールアドレスパスワード] を入力

※セキュリティ保護のため、パスワードは(●)で表示されます

8. 「送信メールサーバの情報」の画面で、以下のよう
に設定し、作成をクリックして画面を閉じます

ポート：465 と入力

認証：「パスワード」を選択

9. 「アカウント」ボタンを選択し「アカウント情報」
タブを選択して、以下のように設定されていること
を確認し「送信用メールサーバ (SMTP)」欄から、
「SMTP サーバリストを編集」を選択します

アカウントの種類：IMAP が設定済みなのを確認

受信用メールサーバ：imap.cyberhome.ne.jp を確認

※ 受信用メールサーバの設定を変更するには

詳細タブの「アカウント設定を自動的に検出して管理」
のチェックを外し、画面左上の「一般」をクリックして、
保存してから再度開くことで編集可能となります

ユーザ名：[メールアドレス] を確認

例) ch_taro@*.cyberhome.ne.jp

※@の後ろの"* *"は、お客様によって異なります

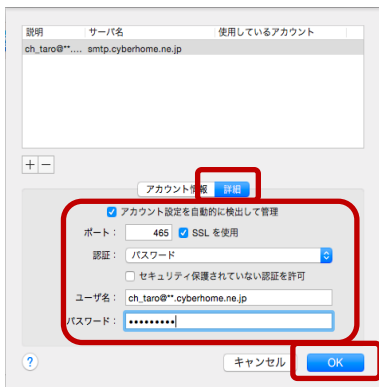
パスワード：[メールアドレスパスワード] を確認

※ セキュリティ保護のため、パスワードは(●)で表示されます

10. 表示された「アカウント情報」の画面で、以下の
ように設定されていることを確認します

サーバ名：smtp.cyberhome.ne.jp を確認

11. 「詳細」タブを選択し、以下のように設定し、「OK」をクリックします



ポート： 465 と入力

SSL を使用： チェックを入れる

認証： 「パスワード」を選択

ユーザ名： [メールアドレス] を入力

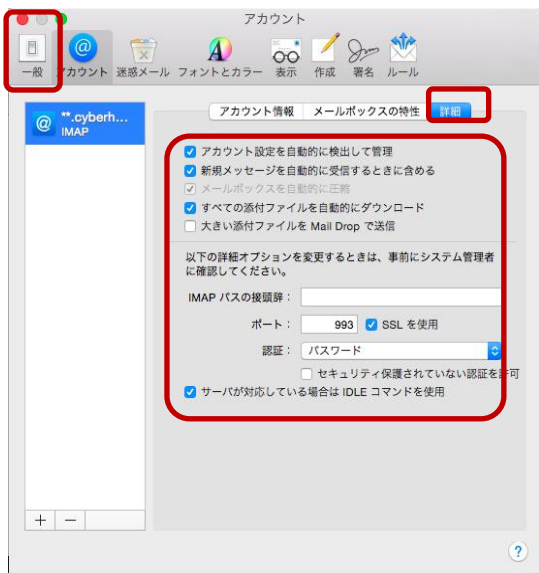
例) ch_taro@**.cyberhome.ne.jp

※@の後ろの" ** "は、お客様によって異なります

パスワード： [メールアドレスパスワード] を入力

※ セキュリティ保護のため、パスワードは (●) で表示されます。

12. 「アカウント」の画面に戻りましたら、「詳細」タブを選択して、以下のように設定し、画面左上の「一般」を選択します



ポート： 993 と入力

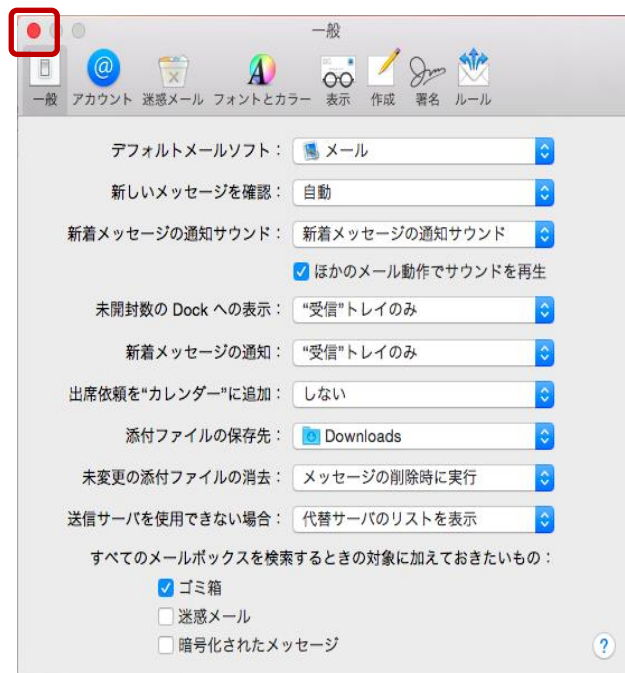
SSL を使用： チェックを入れる

認証： 「パスワード」を選択

13. 「"**.cyberhome.ne.jp"IMAP アカウントの変更内容を保存しますか？」の画面が表示されたら、「保存」を選択します



14. 「一般」の画面で、左上のクローズボタン (●) をクリックしてウィンドウを閉じます



END